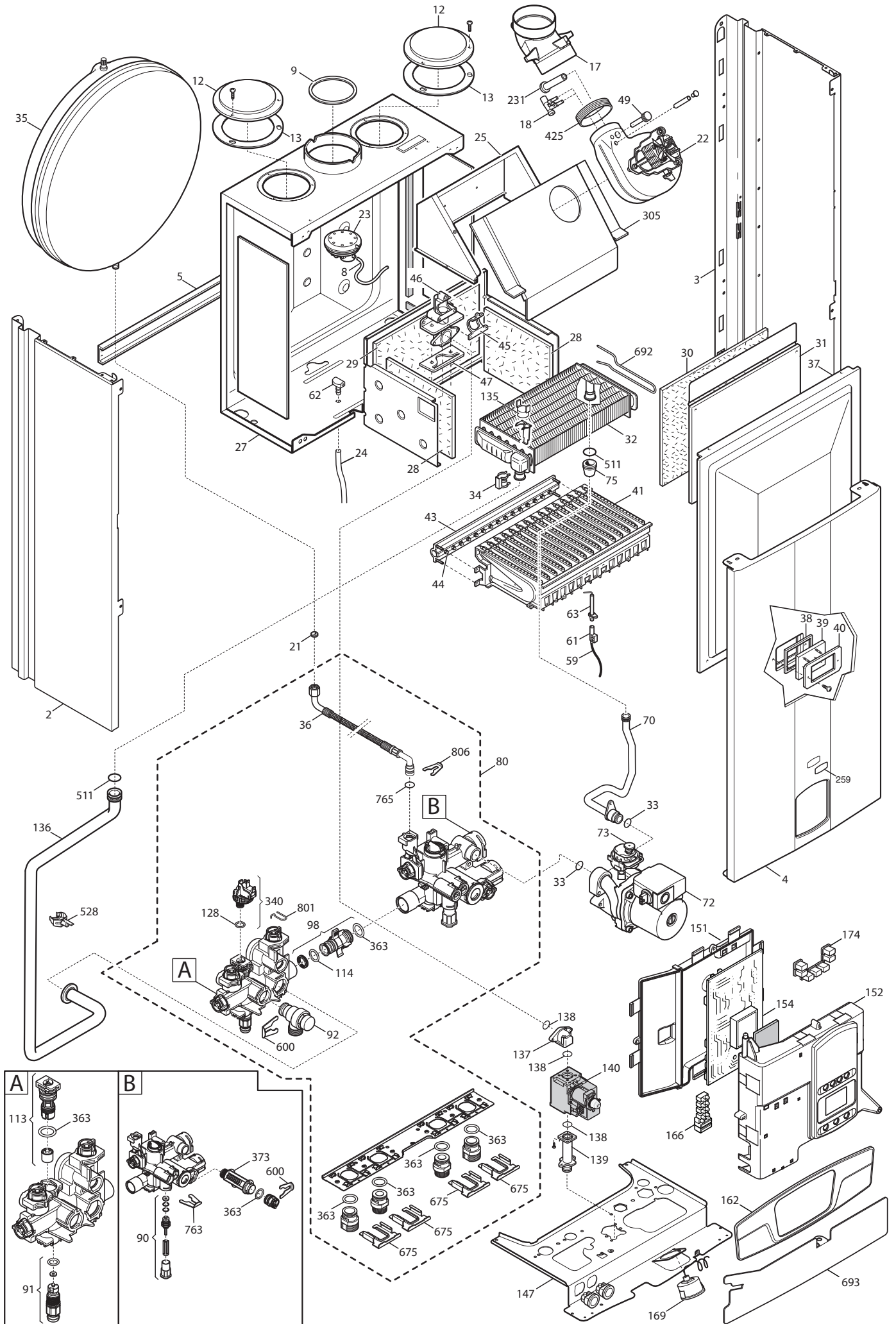


Tab 376



Данные о запчастях

| Позиция на чертеже | Артикул | Английское наименование | Русское наименование | Розничная цена в евро |
|--------------------|-----------|--------------------------------|--|-----------------------|
| 2 | 5698680 | LEFT PANEL ASSEMBLY ECO4 FF | Панель в сборе левая | 16.1 |
| 3 | 5698670 | RIGHT PANEL ASSEMBLY ECO4 FF | Панель правая в сборе | 16.1 |
| 4 | 5117900 | FRONTAL PANEL ECO4 | | 37.82 |
| 5 | 5117420 | TRAVERSE SIDES CONNECTION FF | Планка соединительная боковых панелей | 2.91 |
| 8 | 5408080 | PRESSURE SWITCH PIPE L=270 | Трубка пневмореле | 4.65 |
| 9 | 5115860 | RESTRICTOR AIR INTAKE D60/43 | Ограничитель забора воздуха | 3.11 |
| 12 | 5108690 | PLATE BLANKING | заглушка отверстия всасывания воздуха | 2.34 |
| 13 | 5407400 | SUCTION CAP GASKET | Уплотнение кольцевое | 1.2 |
| 17 | 5214290 | BEND FLUE EMISSIONS ECO4 | Устройство вытяжки | 10.15 |
| 18 | 5409580 | FLUE PLASTIC VENTURI | Устройство Вентури | 0 |
| 21 | 5402050 | GASKET 6,1X11,5X1,5 WRC | Уплотнение плоское кольцевое | 0.29 |
| 22 | 5682150 | FAN | вентилятор | 127.57 |
| 23 | 628610 | PRESS.SWITCH ASSEMBLY 0,68mbar | Пневмореле | 72.68 |
| 23 | 628770 | FLUE PRESS.SWITCH 70-60Pa HUBA | Пневмореле | 0 |
| 23 | 5663820 | FAN PRESSURE SWITCH | Пневмореле | 0 |
| 23 | 710789900 | FLUE PRESS.SWITCH 70-60Pa HUBA | Пневмореле | 0 |
| 23 | 721890300 | FLUE PRESS.SWITCH 70-60Pa | пневмореле | 45.51 |
| 24 | 5407930 | COMPENSATION PIPE L=130 | Трубка компенсации | 0 |
| 24 | 5414320 | PIPE-VALVE COMPENS.4,5x8 L=170 | Трубка компенсации | 3.56 |
| 25 | 5118150 | CONVEYOR ASSEMBLY ECO4 225mm | колпак вытяжки в сборе | 12.68 |
| 27 | 5700940 | COMBUSTION CHAMB.ASSY ECO4 225 | Каркас | 39.87 |
| 28 | 5213210 | INSULATING PANEL | термоизоляционная панель боковая | 10.52 |
| 29 | 5214630 | INSULATING REAR PANEL FF 225 | термоизоляционная панель задняя | 12.83 |
| 30 | 5214700 | INSUL.FRONT.PANEL ECO4 FF 225 | Термоизоляционная панель передняя | 12.83 |
| 31 | 5700980 | COMB.CH.FRONT.PANEL ECO4 FF225 | Крышка термоизоляционной панели передняя | 16.1 |
| 32 | 5700950 | HEAT EXCHANG. H2O/GAS ECO4 225 | Теплообменник | 208.56 |
| 33 | 5403130 | O-RING 22X3 EPDM | Уплотнение кольцевое | 0 |
| 33 | 710963000 | O-RING 21,5X3 EP70 TFL | Уплотнение кольцевое 21,5X3 | 0.4 |
| 34 | 5113650 | PRIMARY EXCHANGER FIXING CLIP | Клипсы крепежные теплообменника | 2.02 |
| 35 | 5693920 | CIRC.EXPANS.VESSEL 6l | Бак расширительный 6 л | 61.33 |
| 35 | 5695230 | CIRC.EXPANS.VESSEL 6l ZILMET | Бак расширительный 6 л | 0 |
| 36 | 5698830 | PIPE EXPANSION VESSEL | Трубка расширительного бака | 10.52 |
| 37 | 5663830 | SEALED CHAMBER FRONT PANEL | изоляционная панель | 56.4 |
| 38 | 5401610 | VIEWING WINDOW GASKET | Уплотнение стекла смотрового | 2.02 |
| 39 | 5203930 | VIEWING WINDOW | Стекло смотровое | 4.33 |
| | | | | |

| Позиция на чертеже | Артикул | Английское наименование | Русское наименование | Розничная цена в евро |
|--------------------|-----------|--------------------------------|---|-----------------------|
| 40 | 5103360 | SURROUND - VIEWING WINDOW | Рамка крепления стекла | 3.65 |
| 41 | 5700530 | BURNER ASSEMBLY 11 ELEMENTS | горелка в сборе | 76.78 |
| 43 | 5700500 | GAS RAMP 11H/INJECTOR d.1,35 | Рампа подачи газа с инжекторами | 49.22 |
| 44 | 5666400 | NATURAL GAS INJECTORS KIT | Инжекторы для природного газа комплект | 21.46 |
| 44 | 5704730 | KIT TRANSF.GAS G31 11x0,85 | Инжекторы для сжиженного газа комплект 11x0,85 | 21.46 |
| 45 | 5407940 | GASKET-BURNER MANIFOLD | Уплотнение ramпы подачи газа | 0.46 |
| 46 | 5657180 | ADAPTOR-MANIFOLD | Фланец с прокладкой ramпы подачи газа в сборе | 8.27 |
| 47 | 5407810 | GASKET-MANIFOLD ADAPTOR | Уплотнение ramпы подачи газа | 0.51 |
| 49 | 5409520 | HOSE ADAPTER CAP | колпачок фланца дымохода | 1.08 |
| 59 | 8612400 | IGNITION CABLE L=250 ECO4 | кабель электрода зажигания | 0 |
| 61 | 5407830 | INSULATION BOOT - ELECTRODE | колпачок электрода изоляционный | 1.43 |
| 62 | 5409570 | SEALED CHAMBER HOSE ADAPTER | штуцер компенсационной трубки | 3.62 |
| 63 | 8422570 | ELECTRODE - IGNITION | Электрод розжига (или контроля пламени) | 13.94 |
| 70 | 5700960 | PIPE PUMP/EXCHANGER ECO4 225 | Трубка насоса/теплообменника | 16.67 |
| 72 | 5698260 | PUMP ONE SPEED 5meters | Насос циркуляционный | 151.39 |
| 75 | 5404670 | GROMMET - PIPE ASSEMBLY | Уплотнение трубки теплообменника | 2.02 |
| 90 | 710046600 | FILLING TAP ASSY | кран заполнения | 0 |
| 90 | 766947000 | FILLING TAP ASSY | кран заполнения | 18.64 |
| 91 | 710045500 | DISCHARGE TAP CONNECTION | кран слива | 8.35 |
| 92 | 710071200 | SAFETY VALVE 3 bar | Клапан предохранительный 3 бар | 10.03 |
| 98 | 710046300 | BY-PASS CONNECTION ASSY | Трубка бай-пасса в сборе | 11.06 |
| 113 | 710048300 | BY-PASS CARTRIDGE | бай-пасс в сборе | 17.44 |
| 114 | 710046400 | O-RING d.15,54 X 2,62 | Уплотнение кольцевое 15,54X2,62 | 0.74 |
| 128 | 710048800 | O-RING d.8,9 X 1,9 | Уплотнение кольцевое 8,9X1,9 | 0.88 |
| 135 | 9950760 | THERMOSTAT - LIMIT | Термостат предохранительный 105 C | 18.67 |
| 136 | 5700970 | PIPE EXCHANG./H.INLET ECO4 225 | Трубка в сборе (циркуляционный насос/теплообменник) | 28.98 |
| 137 | 5214280 | GAS VALVE ELBOW OUTLET FF | трубка газовая | 9.49 |
| 138 | 5402010 | O-RING 22.22x2.62 | Уплотнение кольцевое 22,22x2,62 | 0.4 |
| 139 | 5206620 | CONNECTOR-GAS VALVE INLET | Патрубок на входе газового клапана | 8.75 |
| 140 | 5653610 | GAS VALVE | клапан газовый (SIT 845 SIGMA) | 115.71 |
| 140 | 5665220 | GAS VALVE | клапан газовый (HONEYWELL VK4105M 5108) | 143.24 |
| 147 | 5698770 | CONNECTION TRAVERSE ECO4 | соединительная панель | 22.23 |
| 151 | 631660 | CONTROL BOX COVER ECO4 | кожух электрической коробки | 3.31 |
| 151 | 5413650 | CONTROL PANEL COVER ECO4 | кожух электрической коробки | 0 |
| 152 | 5698980 | PRINT.CONTR.PANEL ECO4-INITIA | | 9.43 |
| 154 | 5702460 | PCB GROUP HDIMS 05 | Электронная плата | 166.92 |

| Позиция на чертеже | Артикул | Английское наименование | Русское наименование | Розничная цена в евро |
|--------------------|-----------|--------------------------------|---|-----------------------|
| 166 | 5688430 | TERM.BOARD/DOUBLE FUSE HOLDER | блок клеммной коробки с предохранителями | 7.55 |
| 169 | 8922460 | MANOMETER d.40 XGR. | манометр | 18.3 |
| 174 | 628840 | KEYBOARD 3 AND 4 BUTTONS | клавиши | 7.38 |
| 231 | 5409480 | FLUE INTAKE | штуцер для анализа продуктов сгорания | 1.8 |
| 259 | 5699020 | BRAND WESTEN PULSAR DIGIT | | 8.58 |
| 305 | 5118210 | FAN BRACKET ECO4 225 | площадка для вентилятора | 6.64 |
| 340 | 710048500 | ON/OFF CH PRESSURE SWITCH | Прессостат предохранительный системы отопления | 0 |
| 340 | 721384000 | PRESSOSTATO | предохранительный прессостат системы отопления | 25.54 |
| 363 | 710045300 | O-RING d.17,96X2,62 | Уплотнение кольцевое d.17,96X2,62 | 0.88 |
| 373 | 710047100 | CH FILTER | Фильтр | 5.76 |
| 425 | 5412270 | GASKET FAN HT | Уплотнение вентилятора | 3.62 |
| 511 | 5404600 | O.R. 17,86x2,62 | Уплотнение кольцевое 17,86x2,62 | 0.34 |
| 528 | 8435500 | NTC SENSOR D18-ITS2410201/0- | датчик температуры (NTC) (накладной) D18-ITS2410201/0- | 9.83 |
| 600 | 710045400 | CLIP FLAT d.18 | клипсы плоская d.18 | 1.62 |
| 675 | 710046100 | CLIP BRASS ADAPTOR | клипсы латунного штуцера | 2.14 |
| 693 | 5117440 | PRINTED CNTR. PANEL PROTECTION | накладка защитная панели управления | 0 |
| 763 | 710046700 | CLIP FLAT d.12 | клипсы плоская d.12 | 1.62 |
| 765 | 710045700 | O-RING d.9,19 X 2,62 | Уплотнение кольцевое d.9,19 X 2,62 | 0.86 |
| 765 | 710069700 | O-RING 9,19X2,62 EPDM | Уплотнение кольцевое d.9,19 X 2,62 | 0 |
| 801 | 710048700 | CLIP CH PRESSURE SWITCH | клипсы датчика давления | 1.8 |
| 804 | 5699200 | HYDRAULIC GROUP ONLY HEATING | Гидравлическая группа для одноконтурного котла в сборе | 136.14 |
| 806 | 5117880 | CLIP d.10 | Пружина плоская d.11 | 0.86 |
| 999 | 8414540 | CABLE | Переключатель комнатного термостата | 1 |
| 999 | 8414620 | CABLE | Проводка электрическая: кабель питания | 2.54 |
| 999 | 8419040 | CABLE - EARTH | кабель заземления | 1.05 |
| 999 | 8513660 | FAN WIRING ECO4 | Проводка электрическая вентилятора от разъема платы X2 | 7.15 |
| 999 | 8513670 | LOW VOLTAGE WIRING ECO4 FF | Проводка электрическая низковольтная (от разъем платы X4 к термостату перегрева, датчику NTC отопления, пневмореле) | 14.62 |
| 999 | 8513930 | HIGH VOLT.WIRING ECO4 MON. | Проводка электрическая (от разъема платы X3 к клеммной колодке, насосу, газ. Клапану SIT) | 28.04 |
| 999 | 8513940 | HIGH VOLT.WIRING ECO4 | Проводка электрическая (от разъема платы X3 к клеммной колодке, насосу, газ. Клапану Honeywell) | 28.04 |
| 999 | 8513950 | LOW VOLT.WIRING ECO4 MONOTHER. | Проводка электрическая низковольтная (От разъема платы X5 к модулятору, клеммной колодке, реле минимального давления) | 10.35 |